

样品名称: 103

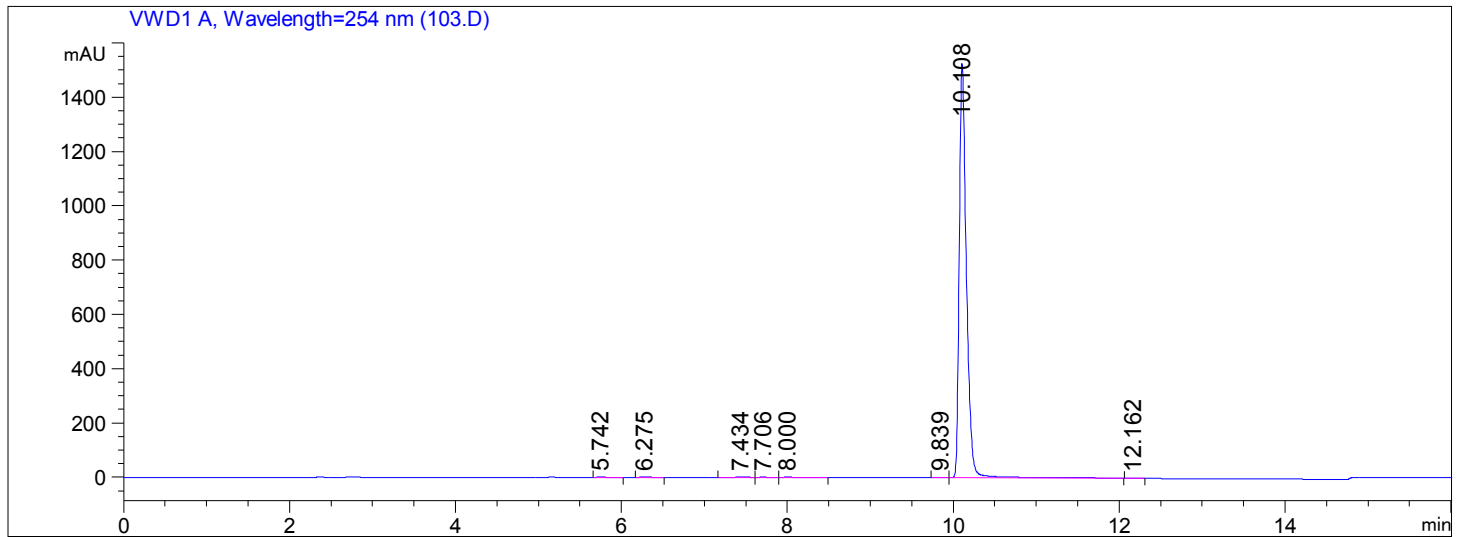
```

=====
操作者      :                               序列行 :    1
仪器        : 仪器 1                       位置   : 样品瓶 32
进样日期    : 2023-9-6 11:17:16          进样次数 :    1
                                           进样量  : 5.000 µl
    
```

来自于序列的不同进样量! 实际进样量: 10.000 µl

```

序列文件      : C:\Chem32\1\DATA\2022-08\2912\230830.S
方法          : C:\CHEM32\1\DATA\2022-08\2912\10-80-254-BC.M (序列方法)
最后修改      : 2022-8-22 13:15:05
    
```



=====
 面积百分比报告
 =====

```

排序          :      信号
乘积因子      :          1.0000
稀释因子      :          1.0000
内标中不使用乘积因子和稀释因子
    
```

信号 1: VWD1 A, Wavelength=254 nm

峰 #	保留时间 [min]	类型	峰宽 [min]	峰面积 [mAU*s]	峰高 [mAU]	峰面积 %
1	5.742	BB	0.0959	4.58513	6.95315e-1	0.0495
2	6.275	BB	0.1192	8.33021	1.13394	0.0899
3	7.434	BB	0.1420	17.01286	1.61334	0.1836
4	7.706	BV	0.1422	12.05239	1.27639	0.1301
5	8.000	VB	0.1436	16.57489	1.53310	0.1789
6	9.839	BV	0.1139	4.31609	5.06802e-1	0.0466
7	10.108	VB	0.0893	9199.39844	1526.27686	99.2709
8	12.162	BBA	0.1134	4.69502	6.50295e-1	0.0507

总量 : 9266.96503 1533.68603

=====
 *** 报告结束 ***